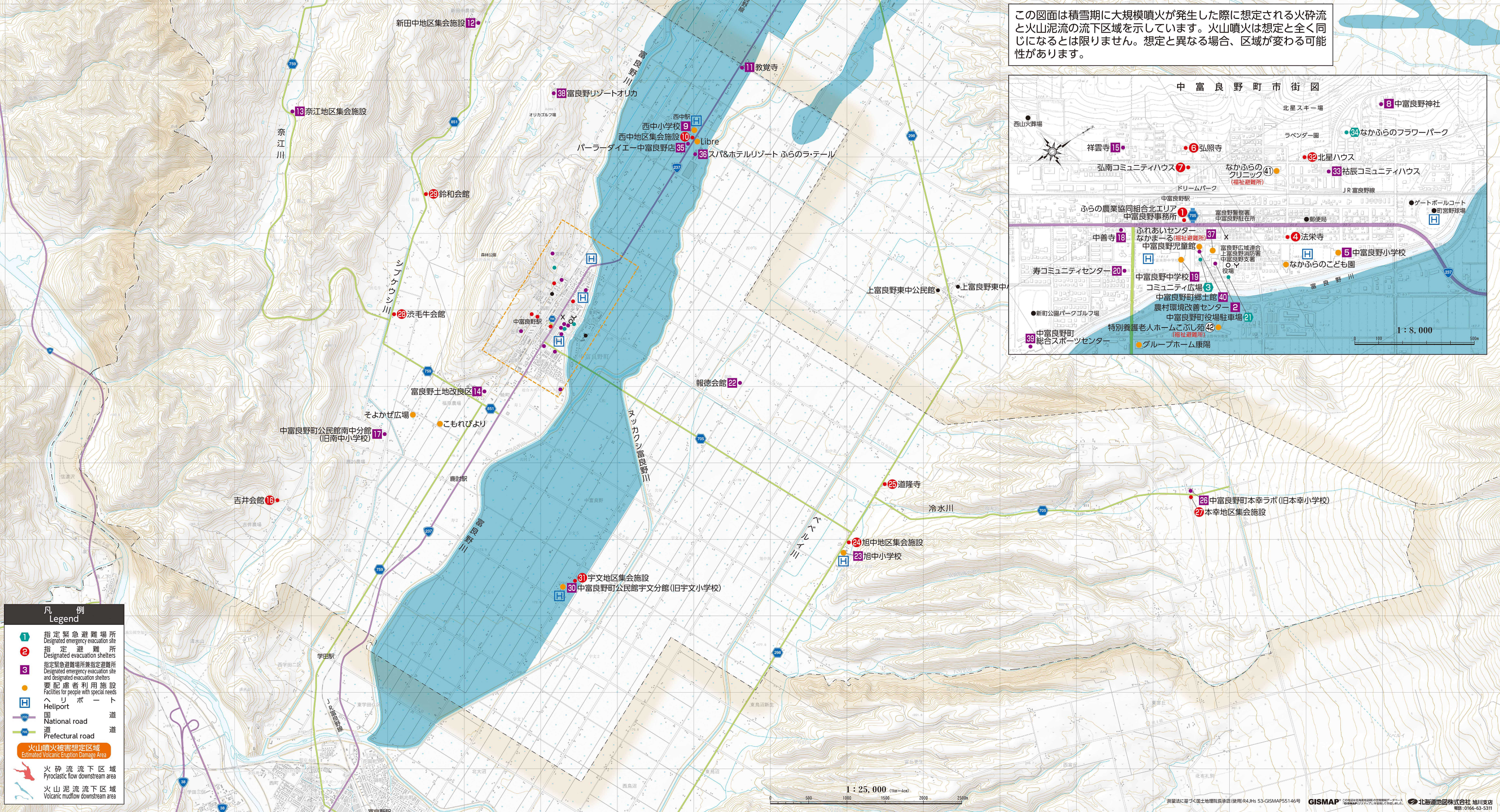
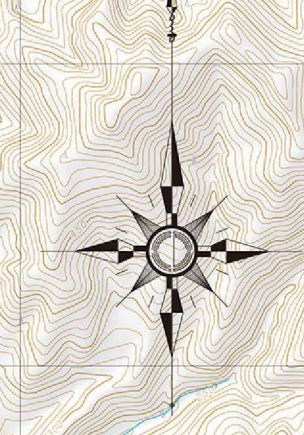
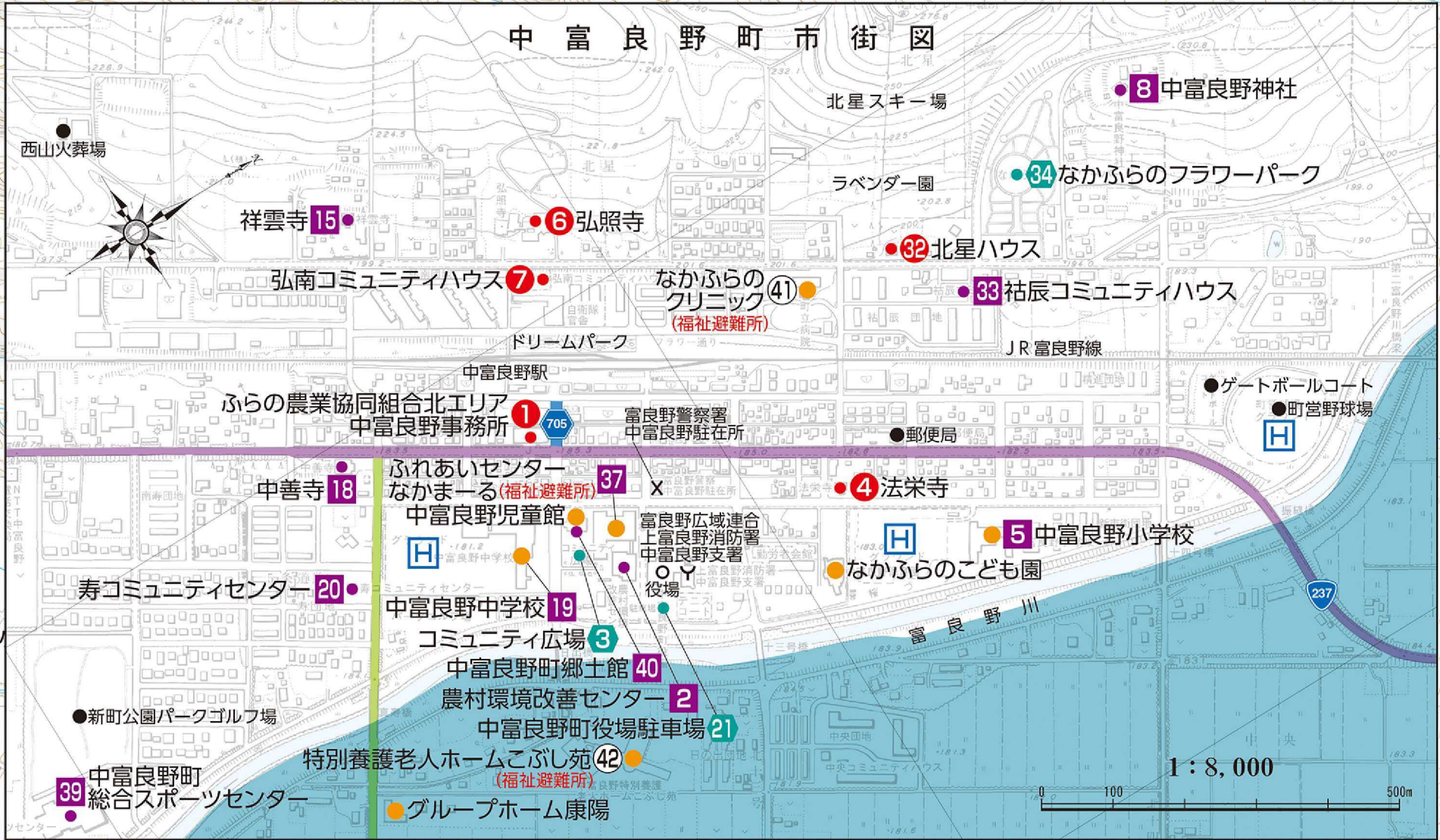


中富良野町 泥流到達想定区域図



この図面は積雪期に大規模噴火が発生した際に想定される火砕流と火山泥流の流下区域を示しています。火山噴火は想定と全く同じになるとは限りません。想定と異なる場合、区域が変わる可能性があります。



凡例 Legend

- 1 指定緊急避難場所 Designated emergency evacuation site
- 2 指定避難所 Designated evacuation shelters
- 3 指定緊急避難場所指定避難所 Designated emergency evacuation site and designated evacuation shelters
- 要配慮者利用施設 Facilities for people with special needs
- H ヘリポート Heliport
- 国道 National road
- 道道 Prefectural road
- 火山噴火被害想定区域 Estimated Volcanic Eruption Damage Area
- 火砕流流下区域 Pyroclastic flow downstream area
- 火山泥流流下区域 Volcanic mudflow downstream area