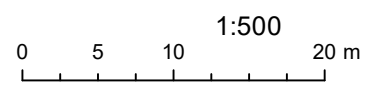
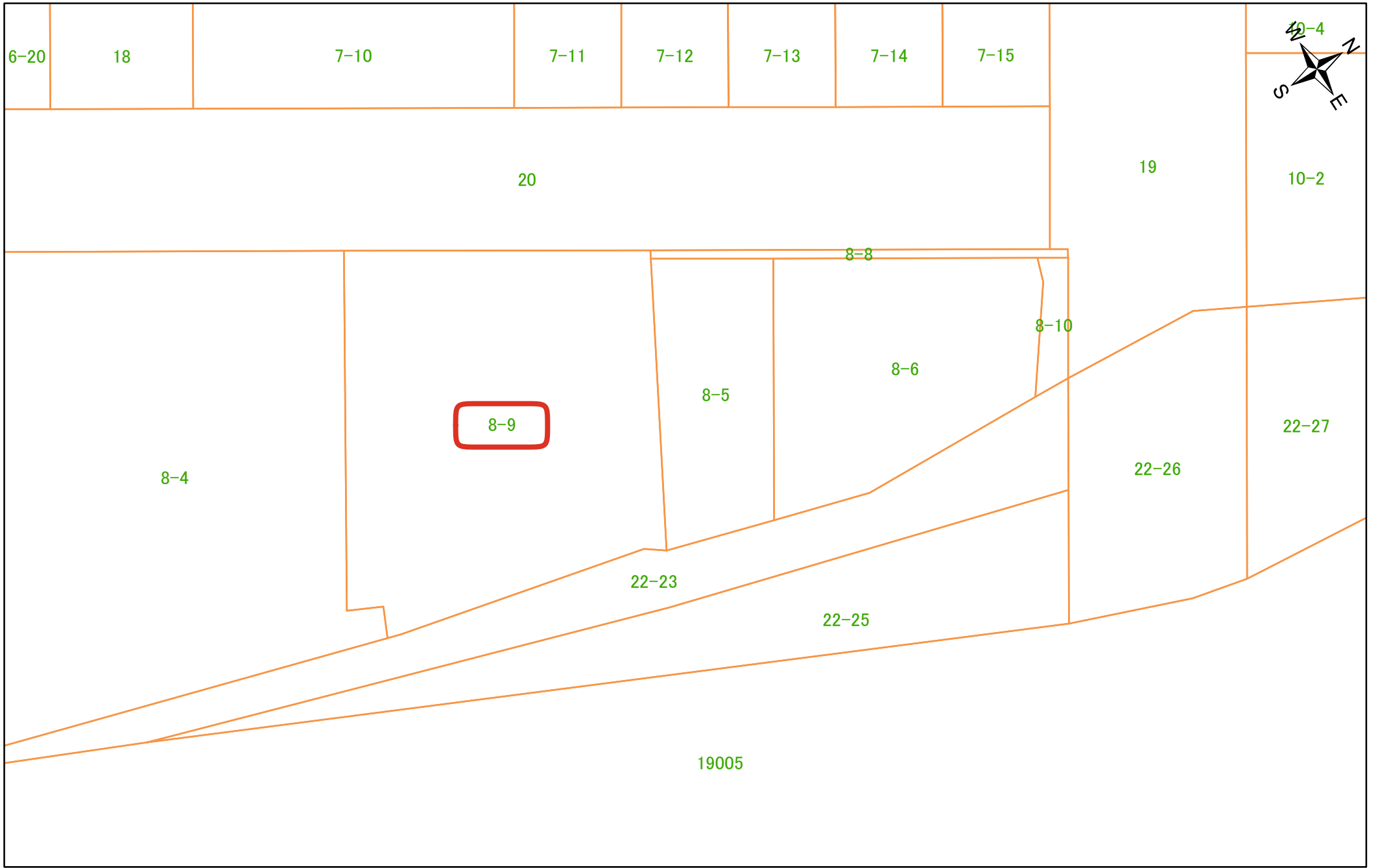


中富良野町市街図



中富良野町役場

作成 令和2年 3月



登記年月日：平成18年8月14日

01606617 01606616

地図番号	境界標の種類及び筆界点の記号又は点名			
	種類	コンクリート標	木杭	プラスチック杭
中富 242-4 252-2	既設			78072, 78084 256513
	新設		78117, 66514	K-5~K-8

地番	8-4, 8-9	土地積所測量	図
土地の所在	空知郡中富良野町北町		

地図書入れ済

与点の成果 「世界測地系」

点名	X	Y
四等三角点 精選	-65274.489	14460.488
地籍測点 Z1	-65372.551	13953.834

(1)8-4 基

	X	Y	L	X × Δ Y
K-5	-65458.744	14440.683	58.832	-4105245.129960
K-6	-65478.358	14471.681	36.682	-2139177.955860
K-7	-65474.987	14473.353	3.763	-300268.290382
K-8	-65476.372	14476.267	3.226	753436.612604
66515	-65523.175	14461.846	48.974	1270494.363250
78107	-65538.971	14456.877	16.559	3465700.786480
78108	-65508.294	14408.966	56.891	1060841.313036
			倍積	5781.699168
			地積	2890.8495840

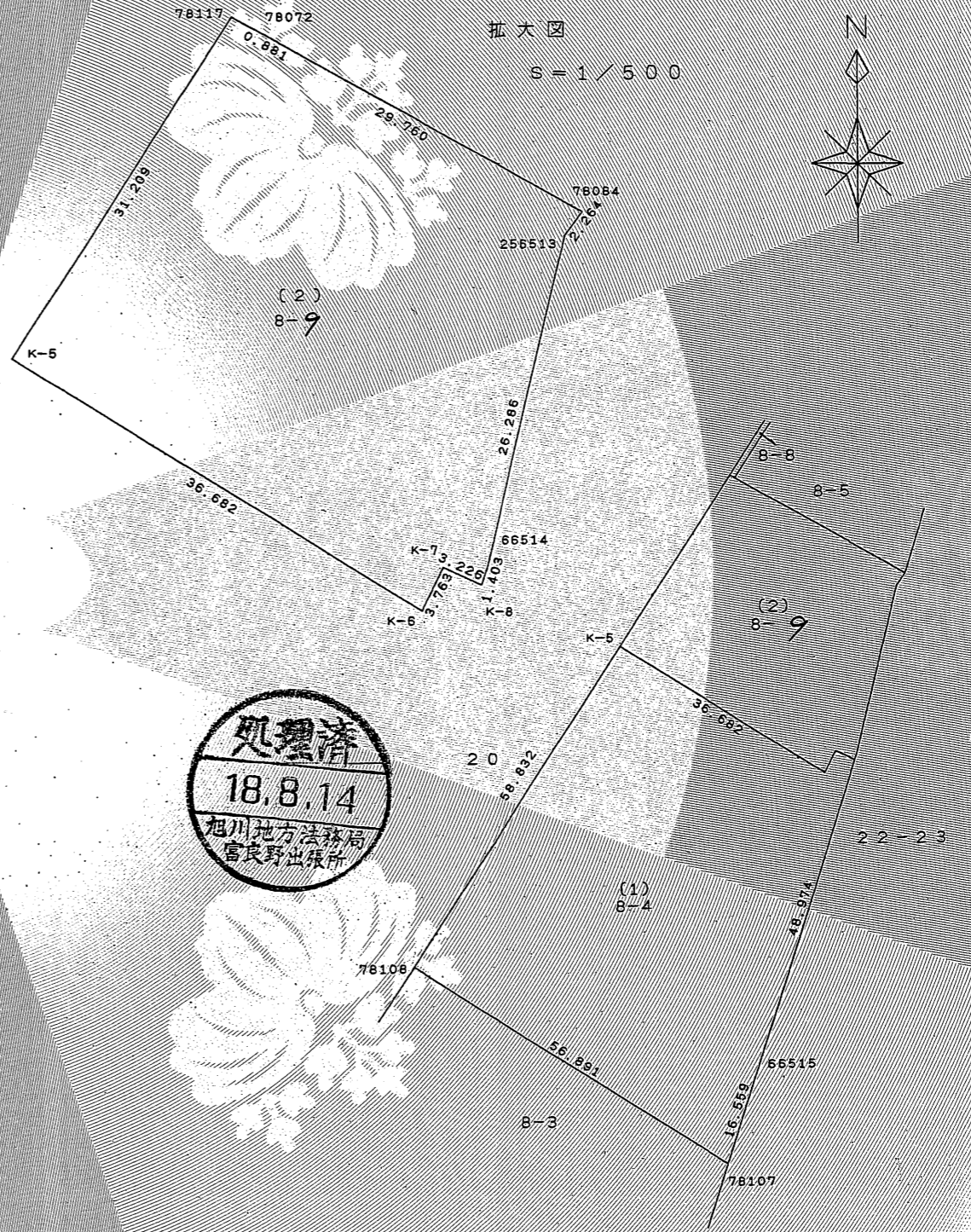
(2)8-9 基

	X	Y	L	X × Δ Y
78117	-65432.459	14457.508	31.209	-1150956.953810
78072	-65432.895	14458.273	0.881	-1741627.366215
78084	-65447.637	14484.125	29.760	-1604514.268692
256513	-65449.465	14482.789	2.264	487271.266925
66514	-65475.031	14476.680	26.286	427028.152182
K-8	-65476.372	14476.267	1.403	217839.889644
K-7	-65474.987	14473.353	3.226	300268.290382
K-6	-65478.358	14471.681	3.763	2139177.955860
K-5	-65458.744	14440.683	36.682	927746.778712
			倍積	2233.744988
			地積	1116.8724940

(1) + (2) = 4007.7220780 m²

$A = 1/2 \sum (X \times \Delta Y)$
 $\Delta Y = Y(n+1) - Y(n-1)$

「世界測地系(TKY2JGD, 北海道Par. Ver. 2. 1. 1)」
 (PatchJGD, tokachi2003, Par. Ver. 1. 0. 0)



これは図面に記録されている内容を証明した書面である。
令和8年2月27日 旭川地方法務局

COPY

登記官 河村浩幸



作製者	土地家屋調査士 富良野市花園町3番 寺島	申請人	中富良野町長 四方昌夫	縮尺	1/1,000
-----	----------------------	-----	-------------	----	---------

平成18年8月10日作製

(旭川土地家屋調査士会統一用紙)

01-9 № 003609