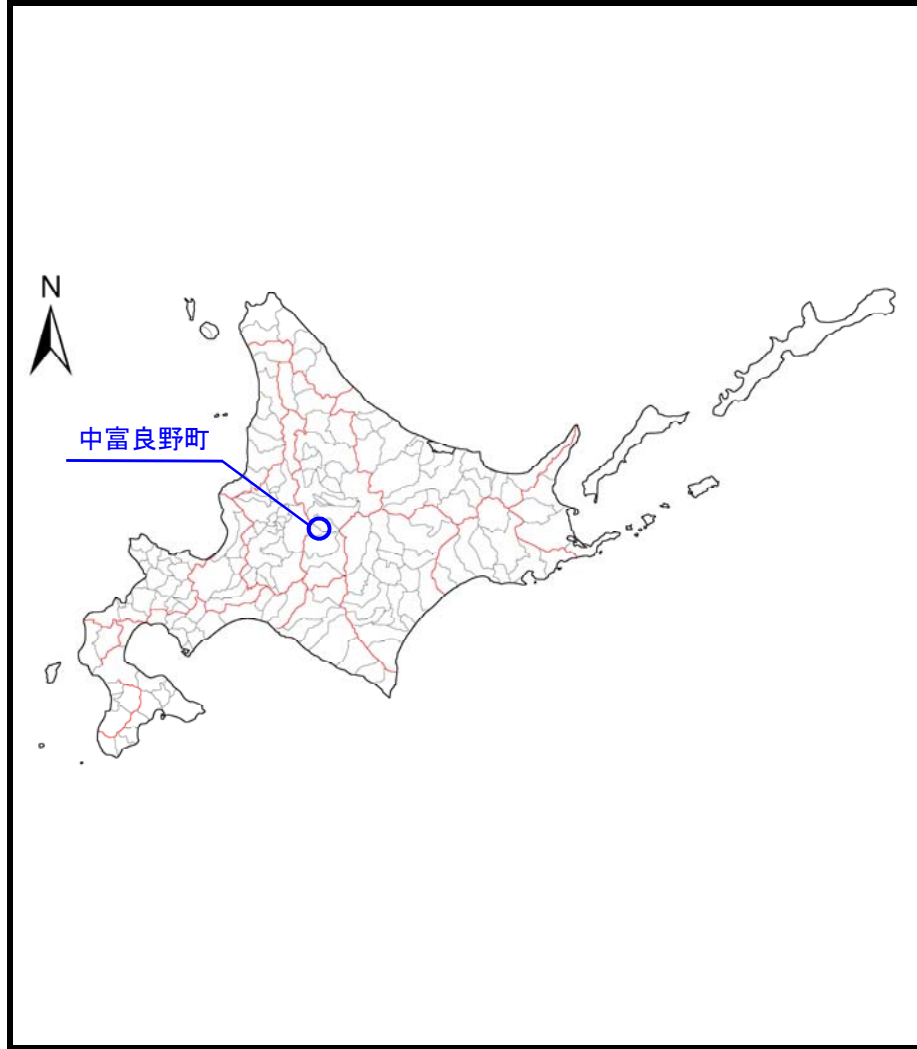
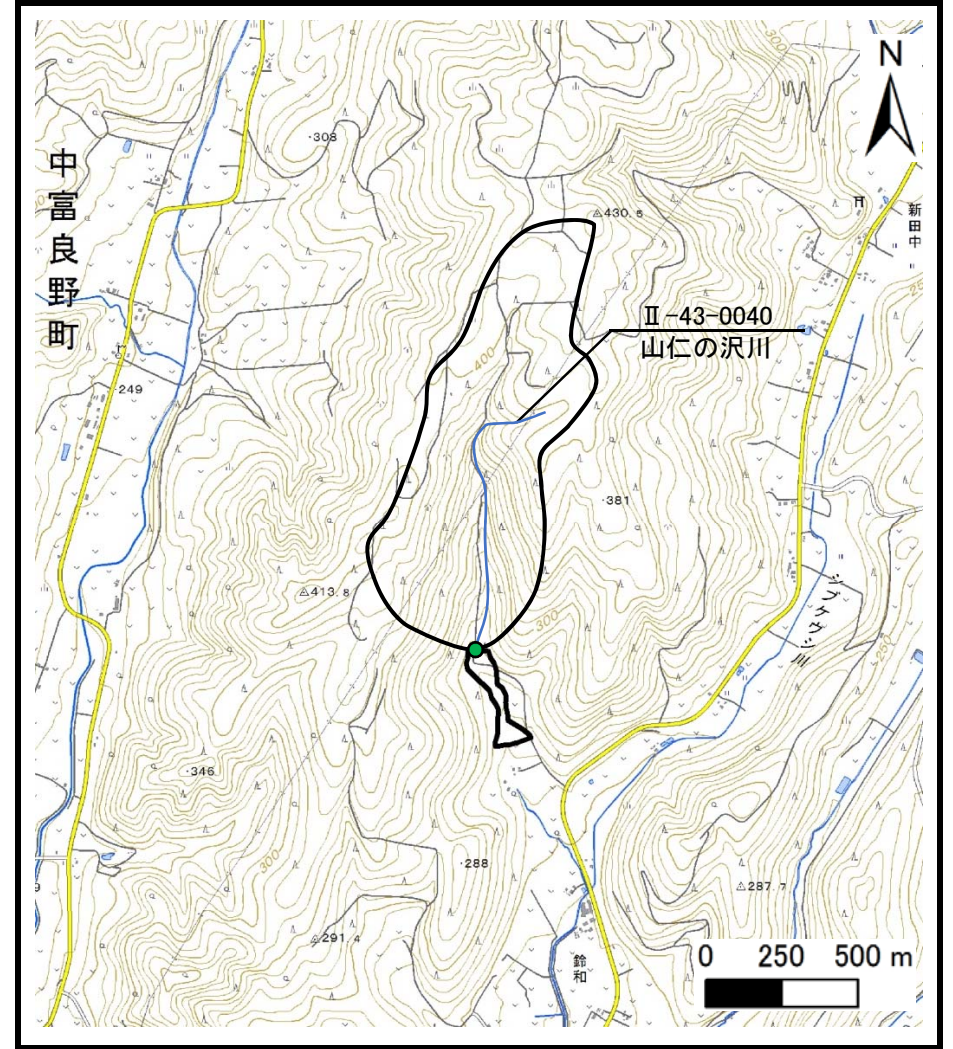


# 土砂災害警戒区域等の指定の公示に係る図書（その1）



概況図



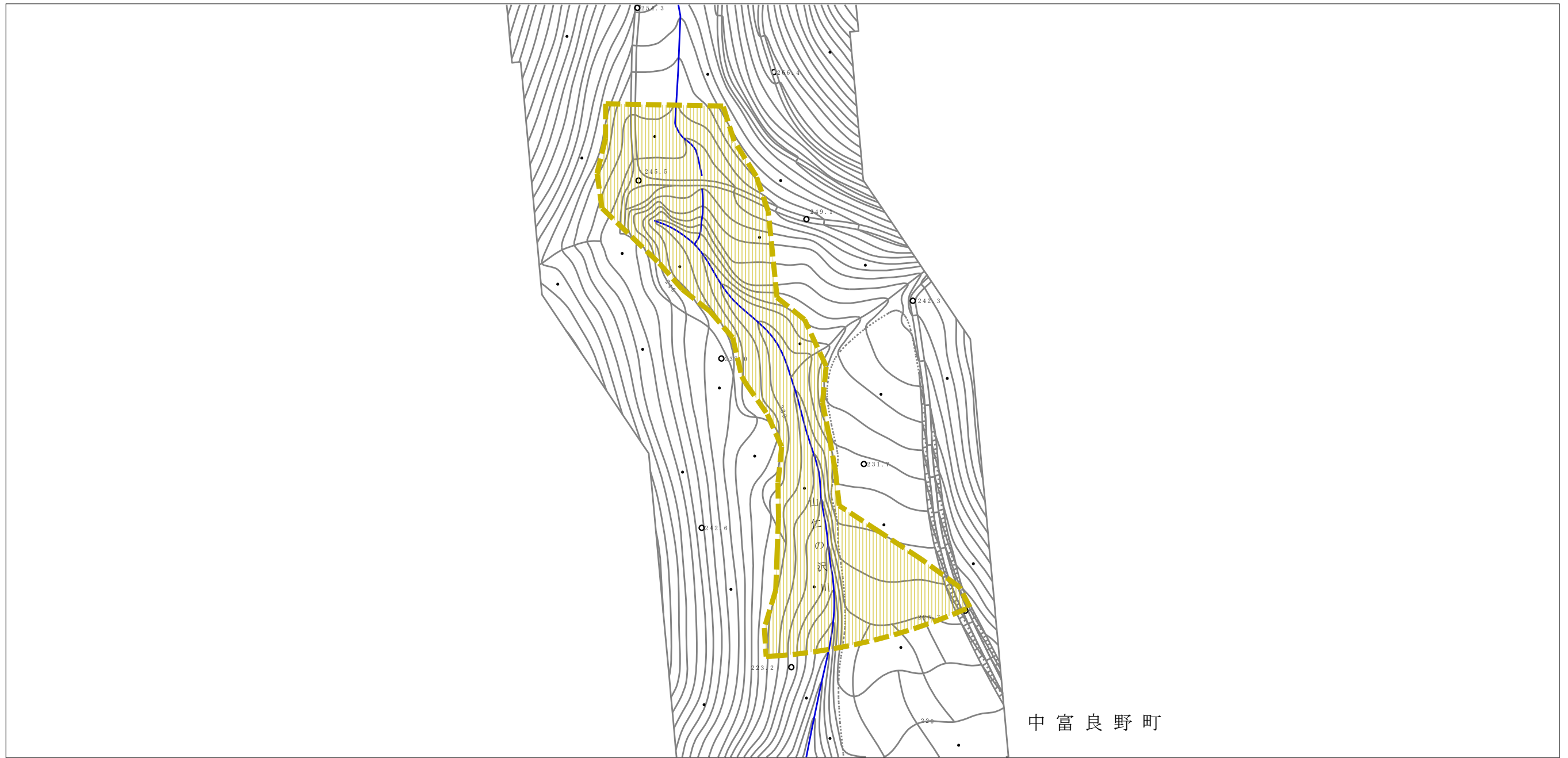
位置図 (1/25,000)

様式-1 (土)  
土砂災害警戒区域・土砂災害特別警戒区域 位置図

自然現象の種類	土石流
溪流番号	Ⅱ-43-0040
溪流名	山仁の沢川
所在地	空知郡中富良野町字ナエ

位置図について…「この地図は、国土地理院長の承認を得て、同院発行の数値地図25000（地図画像）を複製したものである。（承認番号 平30情複、第1283号）」  
 なお、第三者がさらに複製する場合には、国土地理院の長の承認を得なければならない。

土砂災害警戒区域等の指定の公示に係る図書（その2）

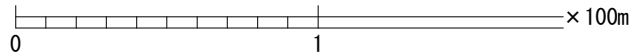
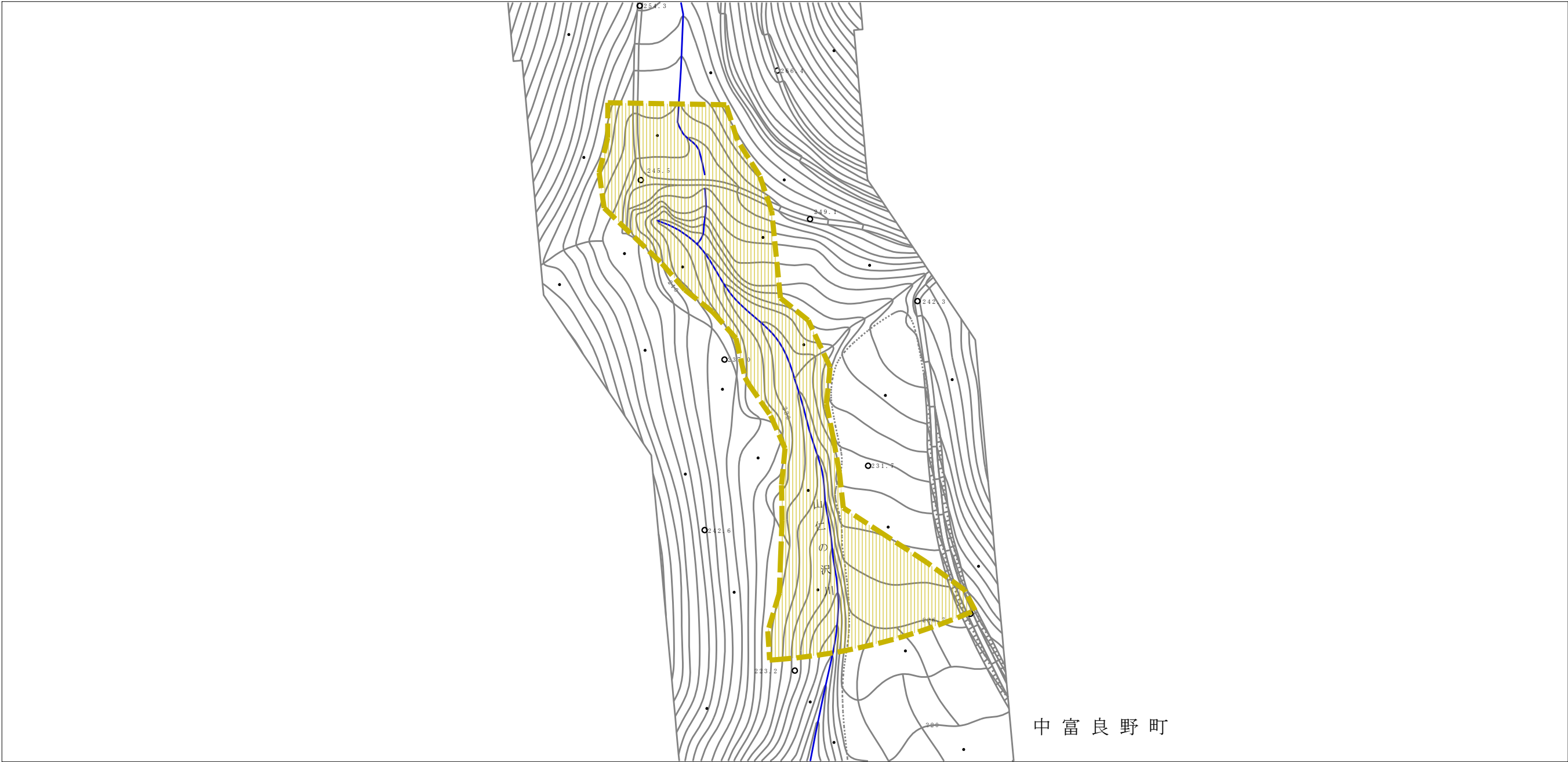


中富良野町



様式-2 (土) 土砂災害警戒区域・土砂災害特別警戒区域 区域図	土砂災害防止法施行令第2条の基準に該当する区域		N 縮尺 1:2,500	自然現象の種類	土石流	溪流番号	II-43-0040
	土砂災害防止法施行令第3条の基準に該当する区域			告示番号		溪流名	山仁の沢川
	それ以外の区域			告示年月日		所在地	空知郡中富良野町字ナエ

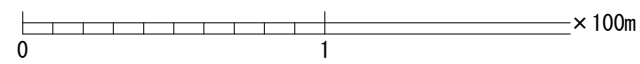
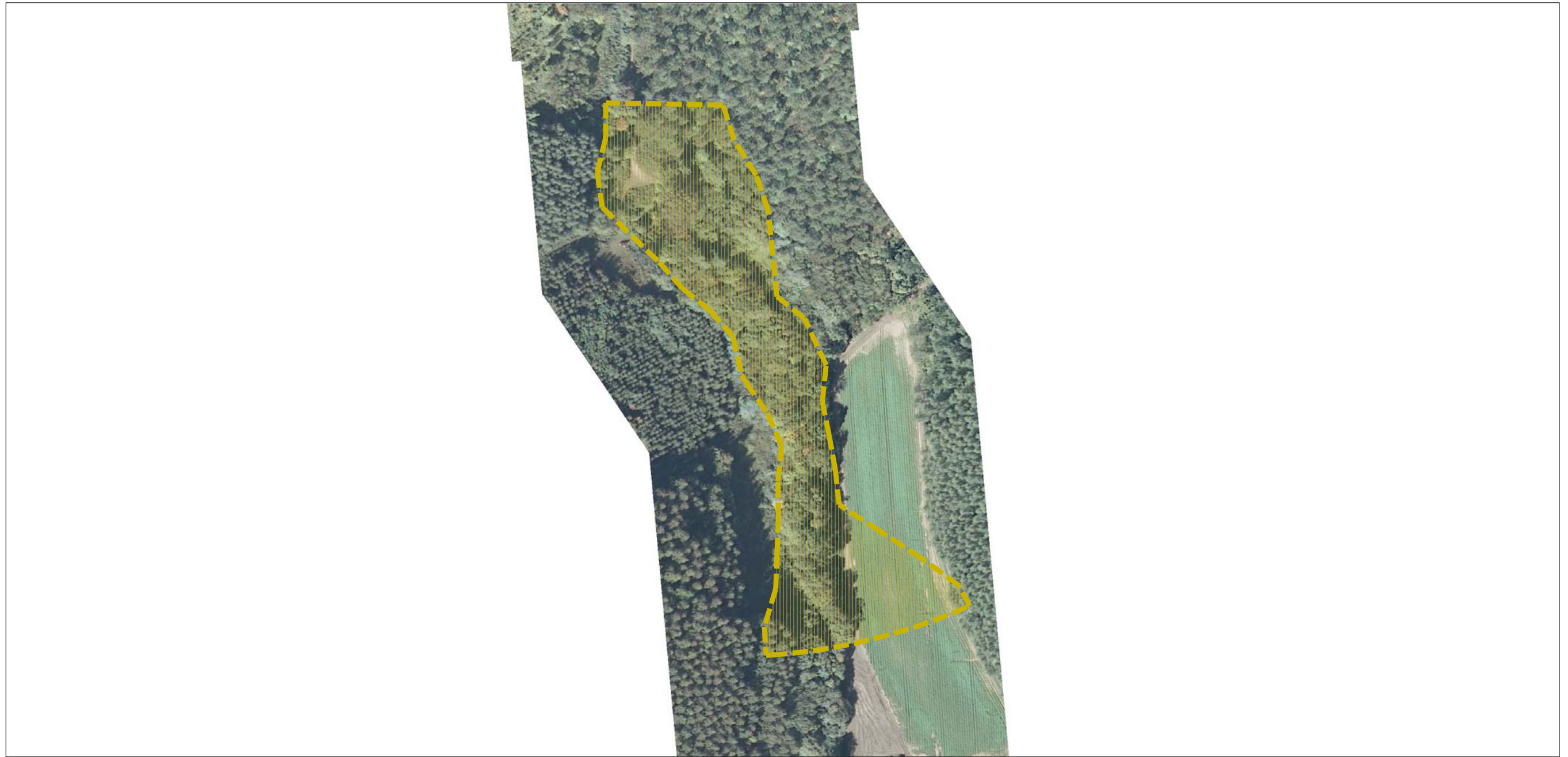
土砂災害警戒区域等の指定の公示に係る図書（その2-1）







様式-2 (土) 土砂災害警戒区域・土砂災害特別警戒区域 区域図	土砂災害防止法施行令第2条の基準に該当する区域		N 縮尺 1:2,500	自然現象の種類	土石流	溪流番号	II-43-0040
	土砂災害防止法施行令第3条の基準に該当する区域			告示番号		溪流名	山仁の沢川
	それ以外の区域			告示年月日		所在地	空知郡中富良野町字ナエ



参考資料 (その3)



参考資料	土砂災害防止法施行令第二条の基準に該当する区域			N 縮尺 1:2,500	自然現象の種類	土石流	溪流番号	II-43-0040
	土砂災害防止法施行令第三条の基準に該当する区域	土石流の高さが1mを超える場合、土石等の移動による力が50kN/m <sup>2</sup> を超える区域			告示番号		溪流名	山仁の沢川
		土石流の高さが1mを超える場合、土石等の移動による力が50kN/m <sup>2</sup> 以下の区域			告示年月日		所在地	空知郡中富良野町字ナエ
	それ以外の区域							



# 土石流区域調査書

様式3-3(1) 災害のおそれのある土地等の調査等

調査年度 平成30年度

溪流の位置	溪流番号	II-43-0040	溪流名	山仁の沢川	所在地	空知郡中富良野町字ナエ											
地形概要	流域面積(km <sup>2</sup> )	0.61															
災害のおそれのある土地等の調査	災害のおそれのある土地の状況	土地の面積 <span style="float: right;">19,975 m<sup>2</sup></span>															
	土地利用	道路	水路	池沼	宅地	農地	山林	備考									
	〇	×	×	○	○	○											
	人家戸数	0	戸														
	公共施設等の状況	J R(m)	0		私鉄(m)	0		高速道路(m)	0		国道(m)	0		都道府県道(m)	0		
		市町村道(m)	140		その他道路(m)	0		河川(m)	360		橋梁(基)	0					
	公共的建物 要配慮者利用施設	公共的建物全施設数			0			内、要配慮者利用施設数			0						
		建物番号	種類	構造	施設数	名称			建物番号	種類	構造	施設数	名称				
著しい災害のおそれのある土地等の調査	著しい災害のおそれのある土地の状況	土地の面積 <span style="float: right;">- m<sup>2</sup></span>															
	土地利用	道路	水路	池沼	宅地	農地	山林	備考									
	×	×	×	×	×	×											
	人家戸数	全戸数	0	木造戸数	0	非木造戸数	0	構造不明戸数	0								
	公共施設等の状況	J R(m)	0		私鉄(m)	0		高速道路(m)	0		国道(m)	0		都道府県道(m)	0		
		市町村道(m)	0		その他道路(m)	0		河川(m)	0		橋梁(基)	0					
	公共的建物 要配慮者利用施設	公共的建物全施設数			0			内、要配慮者利用施設数			0						
		建物番号	種類	構造	施設数	名称			建物番号	種類	構造	施設数	名称				
警戒避難体制に関する調査	地域防災計画への記載の有無	有		自主防災組織			有		計器設置状況			無					
	最寄の雨量計の位置等	所在地	空知郡上富良野町大町			名称	上富良野		管理者	気象庁		北緯	43° 27' 18"		東経	142° 27' 54"	
	基準雨量の設定の有無	有		警戒基準	中富良野町地域防災計画に準拠			避難基準	中富良野町地域防災計画に準拠		発生基準	中富良野町地域防災計画に準拠					
	予警報等情報伝達システムの有無	有		整備状況等	放送局・電話・広報車・個別伝達 等												
	避難路の設定の有無	無		避難場所	鈴和会館			所在地	中富良野町田中牧場		建築構造	木造					
	住民への防災情報周知状況	放送局・電話・広報車・個別伝達 等			その他												
	防災訓練等の実施状況	中富良野町地域防災計画に準拠し関係機関と協議の上で実施															

# 土石流区域調査書

様式3-3(2) 危害のおそれのある土地等の調査等

調査年度 平成30年度

溪流の位置
II-43-0040
溪流番号
山仁の沢川
所在
空知郡中富良野町字ナエ

関係諸法令の指定状況

主に災害の防止に関する事項			
法律名	法規制区域・地区	有無	備考
砂防法	砂防指定地	無	
地すべり等防止法	地すべり防止区域	無	
急傾斜地の崩壊による災害の防止に関する法律	急傾斜地崩壊危険区域	無	
森林法	保安林	有	民(土流)S29.5.6 道告第586号
	保安施設地区	無	
建築基準法	災害危険区域	無	
宅地造成等規制法	宅地造成工事規制区域	無	

主に土地の現状に関する事項			
法律名	法規制区域・地区	有無	備考
統計法	人口集中地区	無	H27現在

主に建築や開発の動向に関する事項			
法律名	法規制区域・地区	有無	備考
都市計画法	市街化区域	無	
	市街化調整区域	無	
	非線引き区域	無	
	準都市計画区域	無	
離島振興法	離島振興対策実施地域	無	
過疎地域自立促進特別措置法	過疎地域	有	H30.4.1現在
総合保養地域整備法	特定地域	有	H1.4.18 北海道富良野・大雪リノート地域整備構想
自然公園法	国立公園	無	
	国定公園	無	
	都道府県立自然公園	無	
都市緑地法	特別緑地保全地区	無	
自然環境保全法	原生自然環境保全地域	無	
	自然環境保全地域特別地区	無	