

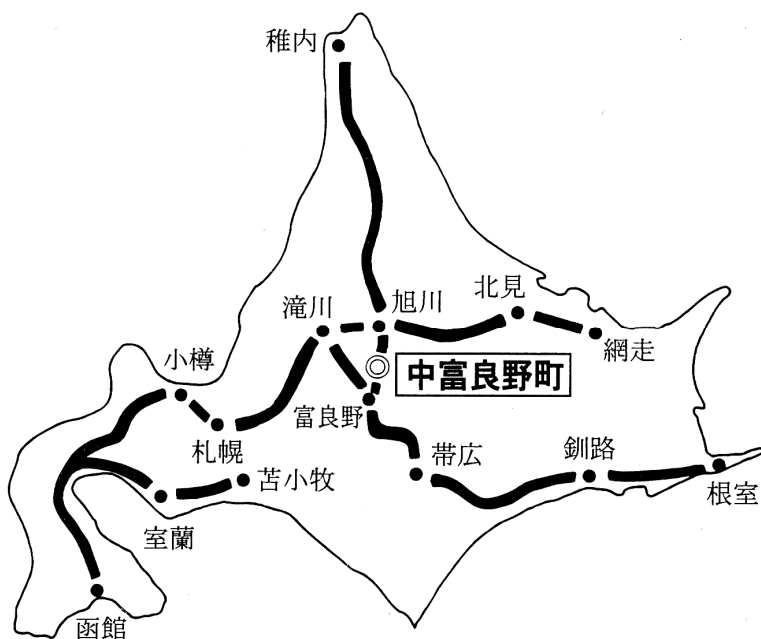
# 中富良野町農業要覧 '13

## 町章



外周は稲の豊作をあらわし、中心は中富良野町の中の字で平和を意味する。本町は水田ばかりでなく山も畑もあるところから、稲の根本に山をあらわし、中心が中で下の山は富士の形で富をあらわし、中富を象徴している。

この町章は昭和37年に村章として制定され、昭和39年町制施行に伴い町章となった。



中富良野町産業建設課

# クリーン農業のきっかけとして

## 消費者の声にめざめて...

中富良野町は、稲作主体の地域であったが、良質な米産地としては十分な評価は得られていないなど、昭和60年代に入り、米余り時代を迎えました。生き残りをかけるためには、売れる米づくりの生産への転換が必要であり、良質米比率の向上と安全性を重視した米づくりの重要性が議論されました。

きっかけは、交流のあった関東地方の消費者グループの「安全な米はつくれないだろうか」という声に応え、昭和63年に3地区の集団による減農薬・有機栽培モデル稲作集団が結成され、環境にやさしい農業のきっかけとしてあゆみだしました。

その後、他の地区集団に対し参加を呼びかけた結果、平成12年には、集団数26集団、参加戸数は310戸となり、水稲耕作者の約70%にまで広がりました。**現在は25集団、125戸でクリーン米の生産に取り組んでおります。**

昭和63年1月	減農薬・有機栽培モデル稲作集団 (南第2、共栄、旭中7 3集団34戸)設立
平成 5年3月	中富良野町クリーン米生産協議会(14集団223戸)設立
平成 9年2月	全国環境保全型農業推進コンクール優秀賞 受賞
平成10年2月	ホクレン夢大賞農業者部門 大賞受賞
平成11年3月	『クリーン農業推進の町』の宣言 日本農業賞集団組織の部 大賞受賞
平成12年3月	YES! Clean 北のクリーン農産物表示制度認証

## 安全と安心を、地域のネットワークで守ります

組織の拡大にあたっては、地域の和と共同活動が必要条件となり、地域集団単位の参加を要件とするとともに、必ず1年間の準備期間を置き、厳しいクリーン米栽培約束事項が厳守できるか見極めた後、協議会加入の運びとなります。

ユニークな取扱いでは、毎年生産されたクリーン米「ゆきひかり」を旭川の酒造メーカーに供給し、「未来を大いに語り合いながら楽しく飲んでほしい」という願いから名付けた“法螺吹(ほらふき)”を販売し、好評を得ています。

年次	集団数	参加戸数 (戸)	町水稲面積 (ha)	クリーン米面積		取扱数量 (俵)	収量 (俵)
				(ha)	比率(%)		
S63	3	34	1,516	54	3.6	4,244	7.9
H元	3	43	1,511	112	7.4	8,185	7.3
H2	11	175	1,458	456	31.3	31,045	6.8
H3	11	167	1,457	419	28.8	33,043	7.9
H4	14	223	1,697	615	36.2	41,108	6.7
H5	14	216	1,865	657	35.2	11,467	1.7
H6	15	237	1,951	797	40.9	64,215	8.1
H7	15	237	1,940	779	40.2	65,200	8.4
H8	16	251	1,867	814	43.6	62,897	7.7
H9	20	275	1,864	930	49.9	74,863	8.0
H10	20	275	1,719	940	54.7	75,860	8.1
H11	24	308	1,687	1,080	64.0	85,750	7.9
H12	26	310	1,655	1,201	72.6	86,824	7.2
H13	26	296	1,554	1,012	65.1	69,768	6.9
H14	26	285	1,541	1,021	66.3	67,190	6.6
H15	26	271	1,520	1,031	67.8	47,484	4.6
H16	26	261	1,534	1,018	66.4	70,066	6.9
H17	27	243	1,457	1,013	69.5	68,131	6.7
H18	27	192	1,210	733	60.6	57,698	7.9
H19	27	179	1,217	700	57.5	49,652	7.1
H20	27	168	1,204	672	55.8	58,993	8.8
H21	27	171	1,209	691	57.2	42,925	6.2
H22	26	157	1,232	630	51.1	44,397	7.0
H23	26	145	1,225	647	52.8	49,482	7.6
H24	25	150	1,231	633	51.4	58,428	9.2
H25	25	125	1,247	601	48.2	48,316	8.0

## 「クリーン農業推進の町」宣言

中富良野町は、米等主要な食糧の安定供給を図り、豊かな自然環境を生かしたクリーン農業を展開するため、「クリーン農業推進の町」を宣言します。

- \* 減農薬、減化学肥料を基本とします。
- \* 土づくり等適切な栽培管理に努めます。
- \* 安全で良質な農畜産物の生産を確立します。

平成11年3月9日 北海道中富良野町





## 中富良野町の農業 2013

# *Agriculture in Nakafurano*

### = 目次 =

	ページ
1. 位置・面積	2
2. 自然・気候	2
3. 気象状況	2
4. 人口及び農家戸数の推移	3
5. 農用地面積	3
6. 規模別農家数	4
7. 家畜飼養状況	4
8. 主要農作物作付状況の推移	4
9. 水稻品種別作付面積	5
10. 出荷米の推移	5
11. 米の収量と暖候期(5～9月)積算温度	6
12. 平成25年度中富良野町農業大系調査集計表	7
13. 主な農業施設	9
14. 森林面積等	9
15. 平成25年度中富良野町営農組合連合協議会	10
16. 平成25年度地域水田農業ビジョン集落営農組織	11

# 1. 位置・面積

中富良野町は北海道のほぼ中央に位置し、十勝岳の山麓が北東に広がり東西は山岳丘陵です。東西17.9km、南北13.4kmで標高185m、総面積は108.7km<sup>2</sup>で、北東は上富良野町、南西は富良野市に接しており、東経142°26′ 北緯43°24′ に位置しています。富良野市から8km、車で15分、旭川市から48km、車で1時間の距離となっています。

# 2. 自然・気候

本町の気候は内陸性に属し、冬の厳寒と夏の酷暑という極端な面を持ち合わせており、年間平均気温は6.0℃で、夏季は30℃を超え、冬季は-25℃を下回る日もあり、寒暖の差は50℃以上あります。積雪は平野地で1m程度、4月中旬には雪が消え、桜前線は5月10日頃と農業気象としては最適で気候・風土とも恵まれた町です。

# 3. 気象状況

(資料:農業支援システム 気象データ)

	平均気温 °C			平均最高気温 °C			平均最低気温 °C		
	H23	H24	H25	H23	H24	H25	H23	H24	H25
1月	-9.0	-10.5	-10.6	-4.2	-5.9	-6.2	-13.8	-16.1	-15.9
2月	-5.7	-9.3	-8.6	0.1	-4.0	-3.8	-12.4	-15.5	-14.2
3月	-3.0	-3.1	-3.2	1.7	2.6	1.1	-8.3	-9.1	-8.7
4月	4.6	5.3	3.6	9.8	11.2	7.8	-0.3	0.1	-0.7
5月	9.8	12.4	10.2	15.1	18.5	15.7	4.6	6.9	5.1
6月	16.7	16.9	17.8	22.1	23.5	24.0	11.5	11.1	12.1
7月	21.2	21.0	21.6	26.1	26.6	27.3	17.0	15.9	16.6
8月	21.5	22.1	21.3	27.0	27.0	26.7	16.7	17.8	17.4
9月	16.8	19.8	15.9	21.7	24.7	21.1	12.7	15.6	11.1
10月	9.0	9.5	10.8	14.6	14.1	15.5	3.9	5.0	6.2
11月	2.4	2.2	2.3	6.6	5.0	6.2	-1.7	-0.9	-1.8
12月	-6.8	-7.1	-8.6	-3.0	-3.4	-5.6	-12.0	-11.4	-12.3
	6.5	6.6	6.0	11.5	11.7	10.8	1.5	1.6	1.3

	平均気温月合計 °C			最高気温(MAX) °C			最低気温(MIN) °C		
	H23	H24	H25	H23	H24	H25	H23	H24	H25
1月	-279.3	-324.3	-328.2	1.3	0.9	1.5	-23.8	-25.3	-24.2
2月	-161.1	-271.2	-241.5	8.5	2.1	4.9	-20.0	-23.6	-22.7
3月	-93.5	-95.4	-99.1	9.8	12.0	11.0	-14.8	-20.0	-17.6
4月	138.6	160.7	107.1	18.1	22.9	15.5	-7.4	-12.2	-10.3
5月	305.4	382.6	315.4	25.2	28.0	30.7	-1.2	1.2	-1.8
6月	483.9	505.6	534.2	28.9	33.5	31.3	4.3	6.9	6.1
7月	657.3	653.0	668.1	30.9	32.4	32.9	11.7	8.5	11.9
8月	665.2	656.0	661.9	32.4	32.1	31.8	12.4	11.4	10.7
9月	504.8	594.2	475.8	30.2	31.6	27.4	6.1	9.7	0.7
10月	277.8	293.2	265.8	21.6	20.4	24.0	-0.8	-0.9	0.9
11月	73.5	64.8	59.3	15.6	12.3	12.9	-10.2	-9.1	-10.8
12月	-212.8	-219.2	-266.2	2.0	4.3	5.8	-23.3	-26.1	-28.1
	2,359.8	2,400.0	2,152.6	18.7	19.4	19.1	-5.6	-6.6	-7.1

	平均気温月合計 °C			合計降水量 mm			合計日照時間 h		
	H23	H24	H25	H23	H24	H25	H23	H24	H25
4月	138.6	160.7	107.1	49.3	13.5	37.3	169.7	189.0	142.3
5月	305.4	382.6	315.4	80.5	63.2	69.5	152.7	188.2	165.2
6月	483.9	505.6	534.2	54.7	40.5	96.5	143.4	228.9	225.7
7月	657.3	653.0	668.1	125.3	92.3	34.7	174.5	220.2	246.2
8月	665.2	656.0	661.9	225.3	174.3	193.2	241.5	163.8	166.5
9月	504.8	594.2	475.8	354.2	146.2	221.8	131.7	182.8	153.7
10月	277.8	293.2	265.8	112.0	132.8	93.0	147.6	136.7	126.7
	3,033.0	3,245.3	3,028.2	1,001.3	662.8	746.0	1,161.1	1,309.6	1,226.3

#### 4. 人口及び農家戸数の推移

(単位:人・戸)

項目 \ 年度	H22	H23	H24	H25
総人口	5,594	5,545	5,473	5,418
総世帯数	2,156	2,177	2,180	2,185
農家戸数	391	386	373	359

#### 5. 農用地面積

(単位:ha)

項目 \ 年度	H22	H23	H24	H25
耕地面積	4,266	4,242	4,200	4,185
水田総面積	3,027	3,017	3,056	3,012
一般水稲作付面積	1,222	1,221	1,222	1,244
転作等面積	1,805	1,796	1,834	1,768
転作率	59.62%	59.53%	60.01%	58.70%
畑作総面積	1,236	1,223	1,141	1,168
普通畑	1,120	1,108	1,038	1,063
牧草専用地	116	115	103	105
樹園地面積	4	2	3	5
一戸当たり平均面積	10.9	11.0	11.3	11.7

(資料:JAふらの作付面積実態調査(属人))

(単位:ha)

項目 \ 年度	H22	H23	H24	H25
耕地面積計	4,850	4,850	4,850	4,850
田耕地面積	3,130	3,130	3,120	3,120
うち本地(水張面積)	3,000	3,000	2,990	2,990
畑耕地面積	1,730	1,730	1,730	1,730

(資料:農林水産省 北海道農政事務所統計部)

## 6. 規模別農家数

(単位:戸)

規模 \ 年度	H22	H23	H24	H25
総農家数	391	386	373	359
1. 0ha 未満	19	27	20	9
3. 0ha 未満	21	22	22	20
5. 0ha 未満	65	60	57	54
7. 5ha 未満	59	56	54	50
10. 0ha 未満	48	40	39	37
15. 0ha 未満	70	73	73	71
15. 0ha 以上	109	108	108	118

## 7. 家畜飼養状況

種別 \ 年度	H22 (H22.2月)	H23 (H23.2月)	H24 (H24.2月)	H25 (H25.2月)
乳用牛	452 頭	413 頭	428 頭	393 頭
	7 戸	7 戸	8 戸	7 戸
肉用牛	769 頭	766 頭	740 頭	777 頭
	11 戸	11 戸	12 戸	13 戸
馬	18 頭	21 頭	36 頭	46 頭
	7 戸	7 戸	5 戸	6 戸
豚	202 頭	0 頭	0 頭	0 頭
	2 戸	0 戸	0 戸	0 戸
めん羊	23 頭	13 頭	13 頭	13 頭
	2 戸	2 戸	2 戸	2 戸
鶏(採卵)	370 羽	370 羽	365 羽	382 羽
	2 戸	2 戸	2 戸	2 戸

(資料:中富良野町家畜飼養状況調査)

## 8. 主要農作物作付状況の推移

(単位:ha)

作物 \ 年度	H22	H23	H24	H25
水稲	1,222	1,221	1,222	1,244
秋小麦(種子小麦含む)	536	552	510	616
大豆	88	87	79	70
小豆	32	32	39	41
馬鈴薯(加工・種子含む)	114	124	125	119
甜菜	172	160	157	145
人参	118	107	95	80
玉葱	687	710	727	727
南瓜	156	144	143	129
スイートコーン(加工含む)	173	166	158	151
グリーンアスパラ	55	55	54	48
メロン	60	57	58	57
西瓜	8	8	8	8

(資料:JAふらの作付面積実態調査)

## 9. 水稻品種別作付面積

品 種 名		作付面積				H25 作付割合
		H22 (a)	H23 (a)	H24 (a)	H25 (a)	
早 生	ゆきまる					
	上育393					
	ほしまる	1,346.4	1,286.4	1,233.0	1,607.7	1.0%
	その他					
	小 計	1,346.4	1,286.4	1,233.0	1,607.7	1.0%
中 晩 生	きらら397	30,154.1	29,982.0	22,457.2	21,834.1	18.3%
	ゆきひかり	666.3	319.5	319.5	334.0	0.3%
	ほしのゆめ	4,671.8	10,764.1	3,957.8	5,573.7	8.8%
	おぼろづき	18,033.8	16,356.6	19,218.8	19,378.4	13.4%
	ななつぼし	57,041.3	55,202.2	58,675.5	63,273.6	45.1%
	ゆめぴりか	7,121.8	4,799.2	10,533.8	8,386.8	3.9%
	その他	525.2	0.0	2,960.6	145.0	0.0%
	小 計	118,214.3	117,423.6	118,123.2	118,925.6	95.8%
うるち合計		119,560.7	118,710.0	119,356.2	120,533.3	96.9%
も ち	はくちようもち	1,213.0	873.7	1,594.4	1,204.2	0.7%
	かぜのこもち	1,226.6	989.3	2,205.1	1,173.8	0.8%
	きたゆきもち	1,272.8	1,938.8	0.0	1,866.6	1.6%
もち合計		3,712.4	3,801.8	3,799.5	4,244.6	3.1%
総 計		123,273.1	122,511.8	123,155.7	124,777.9	100.0%

## 10. 出荷米の推移

(60kg/俵)

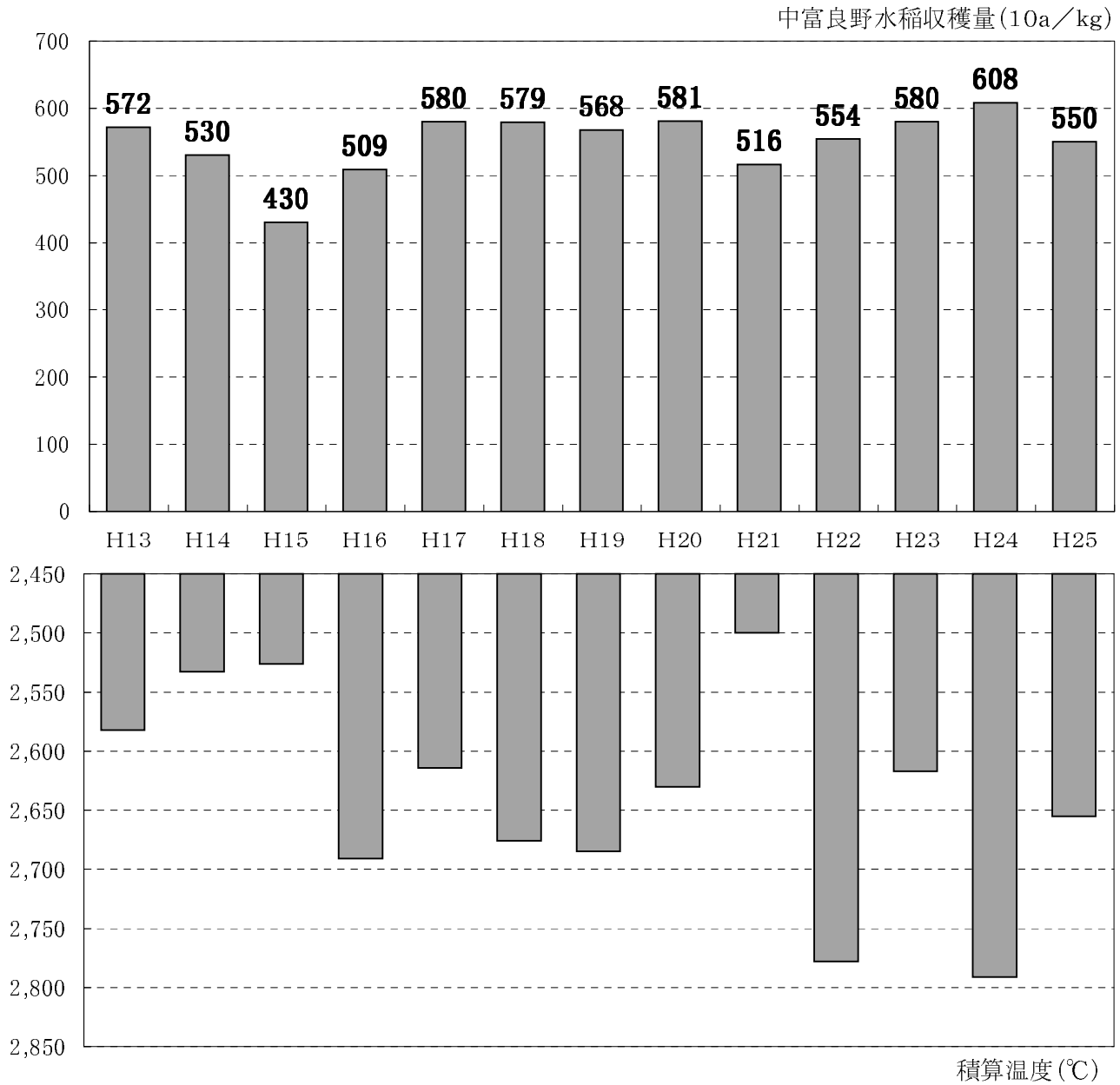
年 度	H22	H23	H24	H25	前年比
出荷数量	76,545	68,390	75,463	69,554	92.2%
加工用米	0	0	0	0	0%

※ 出荷数量とは、JAへの出荷数量実績(採種を除く)

(資料:JAふらの中富良野支所)



# 11. 米の収量と暖候期(5～9月)積算温度



米の10a当たりの収量(kg)

		H13	H14	H15	H16	H17	H18	H19	H20	H21	H22	H23	H24	H25
水稲 収穫 量	全 国	532	527	469	514	532	507	522	543	522	522	533	540	539
	北海道	526	482	385	518	573	558	520	565	475	525	562	572	562
	中富良野	572	530	430	509	580	579	568	581	516	554	580	608	550
中富良野 作況指数		99	92	75	90	132	105	103	105	93	101	104	106	96
5～9月暖候期 積算温度(°C)		2,582	2,533	2,526	2,691	2,614	2,676	2,685	2,630	2,500	2,778	2,617	2,791	2,655

(資料:農林水産統計)

## 12. 平成25年度中富良野町農業大系調査集計表

(単位:a)

	作物名	H24		H25	
		作付面積	うち転作面積	作付面積	うち転作面積
水稲	うるち米	105,038.2	0.0	107,104.3	0.0
	加工用米	0.0	0.0	0.0	0.0
	種籾(うるち米)	13,478.6	0.0	13,067.9	0.0
	種籾(もち米)	3,714.4	0.0	4,244.6	0.0
	① 小計	122,231.2	0.0	124,416.8	0.0
麦類	秋小麦	48,943.1	28,551.6	59,103.7	34,743.6
	春小麦	18,921.4	15,848.5	14,457.0	12,474.7
	ビール大麦	8,400.3	1,555.3	8,134.9	746.9
	大粒大麦	0.0	0.0	0.0	0.0
	種子大麦	262.0	0.0	269.0	0.0
	種子小麦	2,093.0	0.0	2,480.0	0.0
	② 小計	78,619.8	45,955.4	84,444.6	47,965.2
豆類 雑穀	大豆	7,879.4	7,613.3	7,014.7	6,746.1
	黒大豆	0.0	0.0	0.0	0.0
	小豆・大納言	3,862.4	1,265.4	4,055.8	486.8
	えん豆(赤)	2,906.7	138.7	1,550.2	132.2
	さやえん豆	0.0	0.0	0.0	0.0
	手亡	250.0	0.0	122.0	0.0
	金時類	0.0	0.0	0.0	0.0
	その他豆類	170.0	101.0	85.1	12.2
	そば	192.0	152.0	226.7	34.7
	その他雑穀	0.0	0.0	0.0	0.0
③ 小計	15,260.5	9,270.4	13,054.5	7,412.0	
青果1	食用馬鈴薯	10,271.2	2,063.7	9,053.2	1,604.4
	加工馬鈴薯	1,209.8	579.8	1,648.6	705.6
	種子用馬鈴薯	1,009.0	30.0	1,160.0	0.0
	人参	9,534.0	5,155.0	8,041.3	3,636.3
	玉葱	72,660.4	68,397.0	72,686.9	68,805.1
	加工玉葱	0.0	0.0	0.0	0.0
	大根	594.0	4.0	367.5	8.5
	百合根(販売)	275.0	0.0	245.0	0.0
	百合根(養成)	30.0	0.0	30.0	0.0
	かきゆり	0.0	0.0	0.0	0.0
	甜菜	15,657.1	2,020.6	14,523.3	1,191.8
	④ 小計	111,240.5	78,250.1	107,755.8	75,951.7
青果2	南瓜	14,301.6	5,659.6	12,910.0	4,608.2
	小菊南瓜	0.0	0.0	0.0	0.0
	生食スイートコーン	14,021.4	11,578.9	12,721.1	11,185.0
	加工スイートコーン	1,763.0	140.0	2,387.5	102.5
	メロン	5,812.0	4,828.8	5,658.8	4,369.8
	西瓜(マドンナ)	0.0	0.0	0.0	0.0
	西瓜(縞)	761.7	323.8	807.1	306.1
	西瓜(小玉)	0.0	0.0	0.0	0.0
	カゴメトマト	0.0	0.0	0.0	0.0
	加工トマト	84.0	0.0	280.6	180.6
	いちご(一季成り)	15.8	15.8	15.0	15.0
	いちご(四季成り)	362.9	354.9	246.4	242.4
	トマト	1,076.1	1,076.1	686.0	681.8
	ミニトマト	160.0	149.8	430.1	386.7
	ピーマン	131.0	114.8	101.2	90.4
	⑤ 小計	38,489.5	24,242.5	36,243.8	22,168.5

	作物名	H24		H25	
		作付面積	うち転作面積	作付面積	うち転作面積
青果3	G・アスパラ(ハウス)	50.9	20.9	1,128.5	1,098.5
	G・アスパラ(露地)	5,353.0	4,528.8	3,706.5	2,977.2
	G・アスパラ(養成)	24.0	24.0	0.0	0.0
	W・アスパラ(販売)	107.0	27.0	130.0	10.0
	W・アスパラ(養成)	0.0	0.0	0.0	0.0
	軟白長葱	458.8	412.6	413.2	378.1
	ほうれん草	51.2	45.2	28.7	22.7
	白菜	22.9	17.9	3.0	3.0
	レタス	0.0	0.0	0.0	0.0
	キャベツ	125.8	85.8	112.3	57.3
	加工キャベツ	126.0	0.0	0.0	0.0
	チコリ	100.0	0.0	150.0	0.0
	長芋	44.7	44.7	47.3	29.3
	ゴボウ	48.9	20.9	48.9	36.9
	ニンニク	580.6	570.6	518.6	503.6
	ブロッコリー	77.3	28.0	130.7	89.7
	スナップエンドウ	0.0	0.0	20.0	20.0
	えだ豆	2.5	0.0	0.0	0.0
	絹さや	0.0	0.0	8.0	8.0
	さやインゲン	95.1	95.1	5.3	5.3
	そら豆	10.6	0.0	10.0	0.0
	水菜	0.0	0.0	3.0	3.0
	ミツバ	96.7	96.7	107.4	105.4
	ニラ	19.1	19.1	15.7	10.7
チンゲンサイ	2.5	0.0	0.0	0.0	
⑥ 小計	7,397.6	6,037.3	6,587.1	5,358.7	
その他農産物	花卉	4,286.6	1,533.1	3,992.2	1,289.1
	ハーブ	20.8	20.8	0.0	0.0
	加工用ぶどう	240.0	59.0	250.0	10.0
	ハスカップ	24.5	24.5	21.5	0.0
	種苗	14.7	14.7	20.0	20.0
⑦ 小計	4,586.6	1,652.1	4,283.7	1,319.1	
出荷作物合計(①～⑦)		377,825.7	165,407.8	376,786.3	160,175.2
飼料用作物	デントコーン	4,246.9	1,010.9	3,618.9	530.9
	えん麦(飼料用)	553.4	553.4	0.0	0.0
	採草地	18,614.9	8,315.8	18,348.9	7,832.1
	放牧地	0.0	0.0	945.6	715.6
	⑧ 小計	23,415.2	9,880.1	22,913.4	9,078.6
その他	緑肥(休閑緑肥)	9,121.4	4,209.5	9,016.0	3,890.4
	苗床(水稻)	0.0	0.0	0.0	0.0
	苗床(その他)	3,565.9	2,420.8	3,821.1	2,326.4
	苗床(玉葱)	0.0	0.0	0.0	0.0
	作付未定地	0.0	0.0	0.0	0.0
	自家蔬菜	70.2	2.4	0.0	0.0
	ラベンダー	0.0	0.0	0.0	0.0
	ブルーベリー	16.5	16.5	92.6	77.6
	サクランボ	155.0	10.0	190.0	0.0
	その他	1,152.5	350.1	992.9	281.2
	休閑地	4,626.0	1,050.2	4,715.8	994.6
	大根(苗床跡地利用)	50.0	50.0	0.0	0.0
	スイートコーン(苗床跡地利用)	0.0	0.0	0.0	0.0
	メロン(苗床跡地利用)	0.0	0.0	0.0	0.0
その他(苗床跡地利用)	0.0	0.0	3.5	3.5	
⑨ 小計	18,757.5	8,109.5	18,831.9	7,573.7	
合計(①～⑨)		419,998.4	183,397.4	418,531.6	176,827.5

(資料:JAふらの作付面積実態調査)

### 13. 主な農業施設

名 称	規模(m <sup>2</sup> )	備 考
JAふらの総合機械センター	985	農業機械器具取扱、車両検査施設等
JAふらの野菜集出荷施設	648	
JAふらの野菜予冷庫	108	
JAふらの人参洗場・選果施設	1,994	
北千生気KK人参洗場・選果施設	990	
北千生気KK玉葱貯蔵施設・選果施設	3,300	8棟
JAふらの玉葱選果施設	781	
農産物直売施設	54	
JAふらの野菜集出荷・貯蔵施設	1,399	
農産物処理加工施設	600	パン製品、ジュース類、燻製等製造施設
JAふらの食品加工処理施設	446	
馬鈴薯集出荷・貯蔵施設	999	
JAふらの多目的集出荷・貯蔵施設	641	
JAふらの多目的集出荷・貯蔵施設	1,000	玉葱乾燥施設
JAふらの多目的集出荷・貯蔵施設	2,056	
JAふらの穀類乾燥調整貯蔵施設	1,018	
水稻種子乾燥施設	493	ホクレン委託
JAふらの車両センター	199	車両整備等
農業振興センター	406	農業情報センター、土壌診断施設
JAふらの玉葱出荷・選別施設	1,806	
玉葱集出荷貯蔵施設	1,680	
上川南部米穀広域集出荷施設	1,939	
JAふらの中富良野カントリーエレベーター	3,231	
なかふらの農業倉庫	1,380	米麦一時保管庫

### 14. 森林面積等

(平成25年度)

区 分		面 積
人工林	針葉樹	2,203.92 ha
	広葉樹	8.88 ha
天然林	針葉樹	2.40 ha
	広葉樹	1,510.91 ha
その他		192.21 ha
合 計		3,918.32 ha

# 15. 平成25年度中富良野町営農組合連合協議会

H24.3～26.2

番号	名 称	組 合 長 名	役 員	備 考
1	グリーンウェーブ西仲	大谷 圈二	会 計	
2	福原営農組合	長谷川一夫		
3	南第2営農組合	栗林 義憲	監 事	
4	共栄営農組合	棟方 英樹		
5	南第1営農組合	酒井 俊幸		
6	旭中機械利用組合	長谷川 盟	監 事	
7	本幸地区農業機械利用組合	安井 平	理 事	
8	西成営農組合	佐々木 孝	副 会 長	
9	宇文営農組合	工藤 一男	会 長	
10	宇文中央営農組合	柿原 健治		
11	宇文南営農組合	山内 康弘		
12	宇文東営農組合	小野 剛		
13	南第3営農組合	渡辺 仁志		
14	中富良野町玉葱機械利用組合	杉木 渡		
15	中富良野町 水稻採種組合	山本 順三	理 事	
16	営農集団 合力21	松藤 敏行		
17	宇文北営農組合	高木 幸雄		
18	西中5営農組合	松藤 剛		
19	西中2水稻機械利用組合	久保 光儀		
20	渋毛牛水稻機械利用組合	鈴木 明		
21	あけぼのトラクター組合	谷崎 隆男		
22	株式会社富良野二百年農場	久保 秀之		
23	吉井クローラ組合	磯江 繁明		
24	共同クローラ組合	富樫 貞暢		
25	西中3集落営農組合	河原 邦明		

## 16. 平成25年度地域水田農業ビジョン集落営農組織

番号	集 落 名	代表者名	構成人数	備 考
1	西中5第1集落	松藤 剛	2 名	
2	営農集団合力21	松藤 敏行	6 名	
3	西成営農組合	佐々木 孝	8 名	
4	宇文6生産組合	駒井 伸一	4 名	
5	中富良野町水稻採種組合	山本 順三	24 名	



## 中富良野町農業要覧 '13

---

平成26年4月

発行：北海道空知郡中富良野町役場産業建設課

北海道空知郡中富良野町本町9番1号

TEL：(0167)44-2123

FAX：(0167)44-2401

---